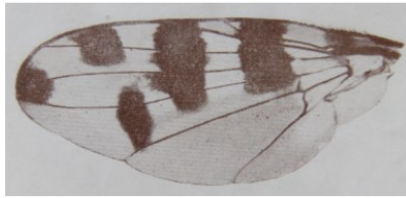


Famille des Ulidiidae

Ceroxys hortulana (Rossi, 1790) – une seule donnée



Comme chez *C. urticae*, l'aile présente trois larges bandes transversales mais la préapicale est interrompue au milieu. Cette espèce est représentée dans toute l'Europe moyenne mais fait défaut en Europe du Nord et

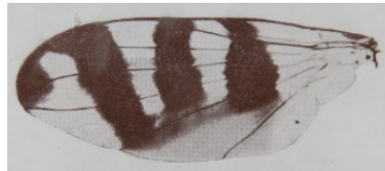
dans plusieurs pays d'Europe du Sud.

Manche

RCO	ALI	21 juin 2020	Heugueville-sur-Sienne	Marais (estuaire)	1m
-----	-----	--------------	------------------------	-------------------	----

La seule observation bien avérée à ce jour provient du havre de Regnéville où l'espèce a été récoltée le même jour et dans la même station que l'espèce affine *C. urticae*. Il est probable que cette mouche fréquente en priorité les secteurs marécageux.

Ceroxys urticae (Linnaeus, 1758) – 3 données de 3 communes



Avec ses trois bandes entières, l'aile de cette espèce est très caractéristique. Ses pattes sont entièrement noires et le troisième article antennaire est terminé en pointe.

Cette mouche habite la majeure partie de l'Europe, particulièrement les zones humides.

Manche

RCO	ALI	28 août 2012	Regnéville-sur-Mer (Inceville)	Bord du havre, fossé humide	1
RCO	ALI	24 juin 2013	Gouville-sur-Mer (marais de Gouville)	Marais, chemin	1
ALI	ALI	21 juin 2020	Heugueville-sur-Sienne (marais)	Marais (havre), sur la guimauve	1m

Aucun doute en revanche sur les affinités paludicoles de cet ulidiidé, attestées par d'autres sources. Il se pourrait même que les zones humides littorales ou saumâtres l'attirent en priorité car en Grande-Bretagne, où ces insectes sont beaucoup mieux étudiés, la majorité des données proviennent de sites côtiers.