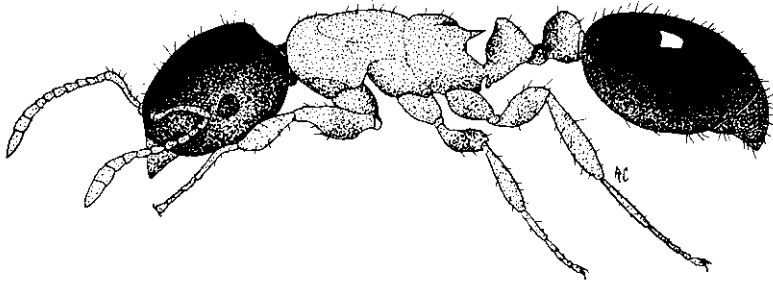


Une fourmi nouvelle pour la Manche



Leptothorax acervorum (Fabricius 1793)

Le 31 mars 2003, sur le flanc méridional d'un petit bois de bouleaux du Sud de la Manche (dont nous donneront ultérieurement l'exacte localisation), il m'a été donné d'observer de petites fourmilières plus ou moins enterrées dans la mousse, qui aussitôt m'ont intrigué car je ne pouvais nommer le genre de leurs habitants avec certitude. Des Myrmicinae à n'en pas douter... Malgré la taille modeste des ouvrières, 3 à 4 mm, elles ont livré leur identité sans difficulté. Il s'agissait pourtant de fourmis du genre *Leptothorax*, réputé l'un des plus complexes de notre faune. Il compte en effet plus de 50 espèces en Europe occidentale. En réalité seule une douzaine d'espèces tout au plus sont susceptibles d'habiter notre département. Or parmi elles deux seulement présentent des antennes de 11 articles, *L.acervorum* et *L.muscorum*, caractère aisément contrôlable en milieu liquide, et ces deux fourmis diffèrent nettement en ce que la première offre une pilosité beaucoup plus développée, avec notamment des poils dressés sur le scape antennaire et les tibias. Les hôtes de la boulaie étaient bel et bien des *L.acervorum* et cette espèce s'ajoutait aux trois autres du même genre déjà recensées dans le département, *L.albipennis*, *L.unifasciatus* et *L.nylanderi*.

Quelque temps plus tard le 28 mai 2003, de passage à Saint-Georges-de-Rouelley, nous avons eu, R.COULOMB et moi-même, l'opportunité de retrouver

cette espèce, mais cette fois dans un habitat très différent, une ancienne carrière. Parmi les éboulis, les hyménoptères se fauilaient avec une agilité surprenante dans les interstices et nous avons eu quelque difficulté à prélever plusieurs spécimens. Leur identité a été confirmée sans hésitation aucune sous la loupe binoculaire.

Selon les auteurs, il s'agit d'une espèce sylvatique peu exigeante quant au choix de ses habitats. Elle nidifie sous l'écorce, dans le bois mort, les branches tombées, dans la mousse, sous les pierres. Elle est insectivore et volontiers nécrophage. Contrairement à d'autres *Leptothorax*, elle a une allure rapide lorsqu'elle est inquiétée.

BERNARD la tenait pour montagnarde mais il est vraisemblable qu'elle occupe une grande partie de la France au moins dans les régions de collines et les stations froides. Elle est commune en Grande-Bretagne, en Belgique et en Allemagne. L'avenir dira si, en Manche, elle est confinée aux collines du Sud du département. C'est en tout cas la 32^{ème} espèce pour notre département.

Alain LIVORY

NB. On trouvera la bibliographie à la page 48 de L'Argiope 39, à la fin de l'article consacré aux fourmis de la Manche.

***Vous êtes intéressé par l'acquisition de
panneaux solaires ?***

***Faites-nous le savoir car nous projetons
un achat groupé dans le sud Manche***

Contactez Jacques DAURIOS au 02 33 58 47 68.

Cet article a été publié dans notre revue *L'Argiope* que nous éditons à raison de 3 numéros par an, dont un double.



C'est un bulletin trimestriel qui publie en priorité le résultat de recherches naturalistes dans le département de la Manche, mais aussi des articles de société (l'homme et la nature), le bilan de nos activités diverses, les comptes-rendus de réunion de bureau...

Pour être au courant de toutes nos publications, avoir *L'Argiope* en main et soutenir l'association Manche-Nature dans sa lutte pour la protection de la biodiversité, vous pouvez vous abonner et même adhérer !

Voir notre site Internet Manche-Nature.fr à la page [Adhésion et abonnement](#)

Merci



Association d'étude et de protection de la nature

Agréée au titre de l'article L 141-1 du code de l'environnement
83, rue Geoffroy-de-Montbray – 50200 COUTANCES
Tél : 02 33 46 04 92

manche-nature@orange.fr – <http://manche-nature.fr/>